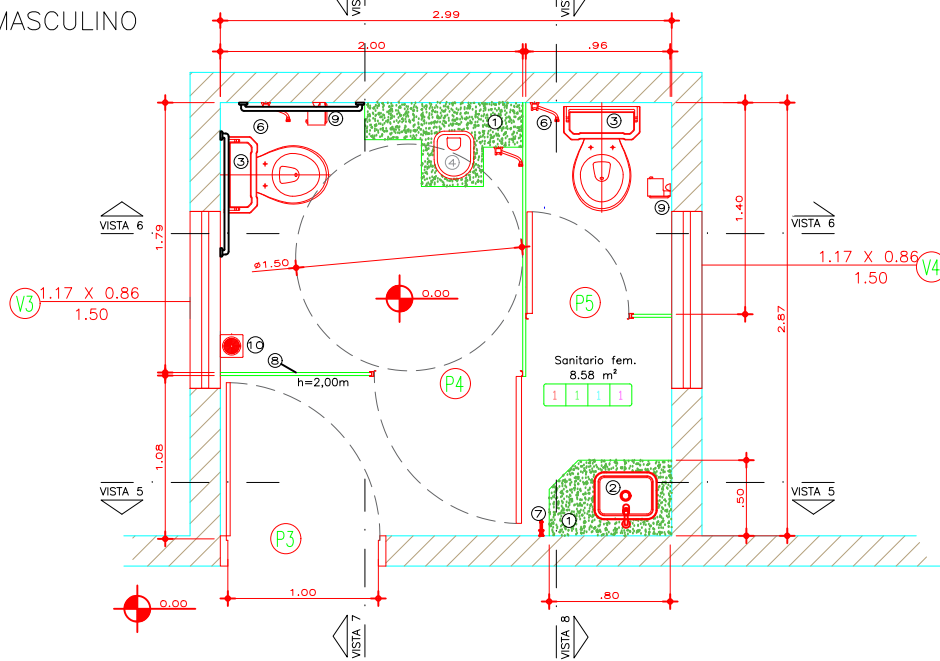


SANITARIO MASCULINO

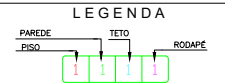


SANITARIO FEMININO

JANELAS						
TIPO	LARGURA	ALTURA	PEITORIL	LOCAL	MODELO	QUANTIDADE
V1	1,60	1,96	1,27	SANITARIO MASCULINO	JANELA 1 FLH. TIPO MAXIMAR VIDRO 8mm JATEADO	1 UNIDADE
V2	1,60	1,96	1,27	SANITARIO MASCULINO	JANELA 1 FLH. TIPO MAXIMAR VIDRO 8mm JATEADO	1 UNIDADE
V2	1,60	1,96	1,27	SANITARIO FEMININO	JANELA 1 FLH. TIPO MAXIMAR VIDRO 8mm JATEADO	1 UNIDADE
V2	1,60	1,96	1,27	SANITARIO FEMININO	JANELA 1 FLH. TIPO MAXIMAR VIDRO 8mm JATEADO	1 UNIDADE

PORTAS						
TIPO	LARGURA	ALTURA	LOCAL	MODELO	QUANTIDADE	
P1	1,02	2,10	ENTRADA SANITARIO MASCULINO	PORTA ABRIR MADEIRA - 1 FOLHA	1 UNIDADES	
P2	0,97	1,95	SANITARIO MASC. ACESSIVEL	PORTA ABRIR ALUMINIO - 1 FOLHA	1 UNIDADES	
P3	0,60	1,95	SANITARIO MASCULINO	PORTA ABRIR ALUMINIO - 1 FOLHA	1 UNIDADES	
P4	1,02	2,10	ENTRADA SANITARIO FEMININO	PORTA ABRIR MADEIRA - 1 FOLHA	1 UNIDADES	
P5	0,97	1,95	SANITARIO FEM. ACESSIVEL	PORTA ABRIR ALUMINIO - 1 FOLHA	1 UNIDADES	
P6	0,60	1,95	SANITARIO FEMININO	PORTA ABRIR ALUMINIO - 1 FOLHA	1 UNIDADES	

TABELA DE MATERIAIS



TIPO	DESCRIÇÃO	DESCRIÇÃO
PISO	1 - PISO CERAMICO TIPO PORCELANATO RETIFICADO 62 x 62 cm tipo porcelanato District Gray-62/4026	TETO
	1 FORRO GESSO ACARTONADO ESTRUTURADO	
PAREDE	1 - REVESTIMENTO CERAMICO Embramac White Absolute Satiny-RT56800	RODAPE
	1	
	2	

- ① Bancada Granito cor Branco Itauna Det. FOLHA 11
- ② Cuba de apoio cor branca Icasa ICA8
- ③ Bacia sanitaria de louça com caixa acoplada cor branca tipo dualflux
- ④ Bacia sanitaria suspensa de saída horiz. cor branca Deca Vogue Plus
- ⑤ Torneiro metalica cromada de bancada tipo pressmatic
- ⑥ Ducha higienica cromada
- ⑦ Torneira cromada tipo jardim
- ⑧ Divisorias em granito polido cor Branco Itauna h= 2,00 m
- ⑨ Porta papel metalico cromado
- ⑩ Ralo tipo sifonado com grelha metalica inox 20 x 20 cm

CAMARA VEREADORES DE PIRACICABA

PROJETO EXECUTIVO - REFORMA BANHEIROS SALÃO NOBRE

PLANTA BAIXA

ALEXANDRE PONTES E COSTA
 ENGENHEIRO CIVIL E SEGURANÇA TRABALHO
 CREA 5061027810-ART 28027230200210112
 4asengenharia@gmail.com/(19) 99607-0002



FOLHA

02/08

Revisão : 00

Data: 15/01/2020

Escala : 1:50

Desenho: Alexandre